

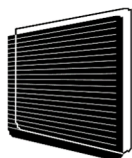
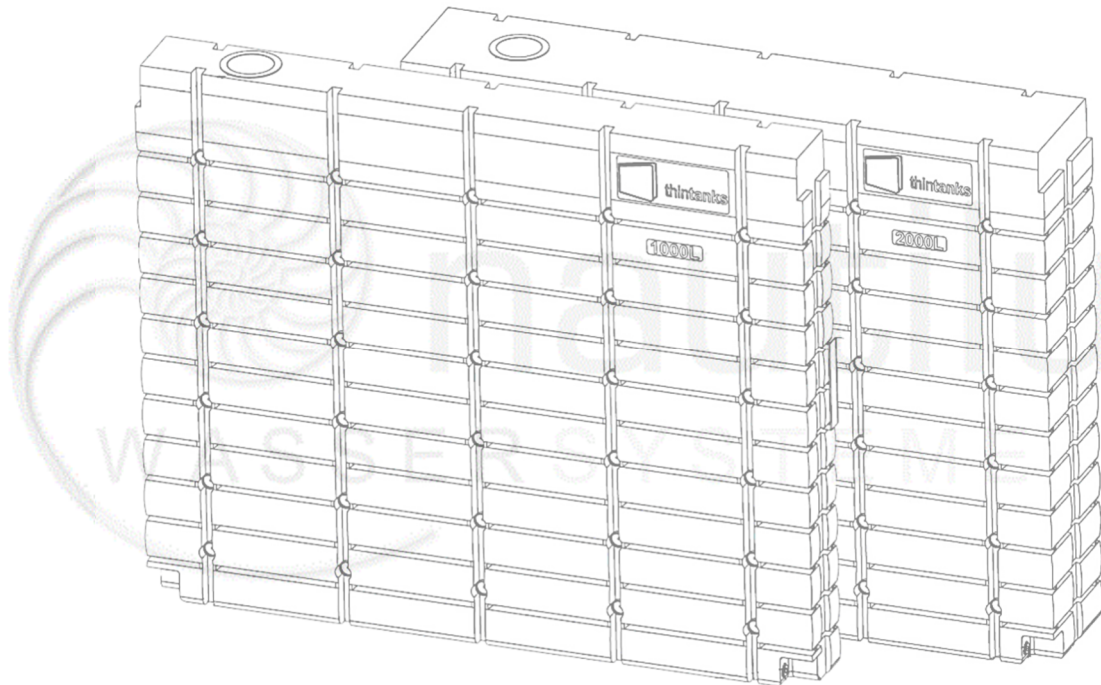
Návod k montáži

Polyethylenová nádrž na dešťovou vodu

Modelová řada ThinTanks™

1000 l / 2000 l

Verze 02-2025



thintanks



Obsah

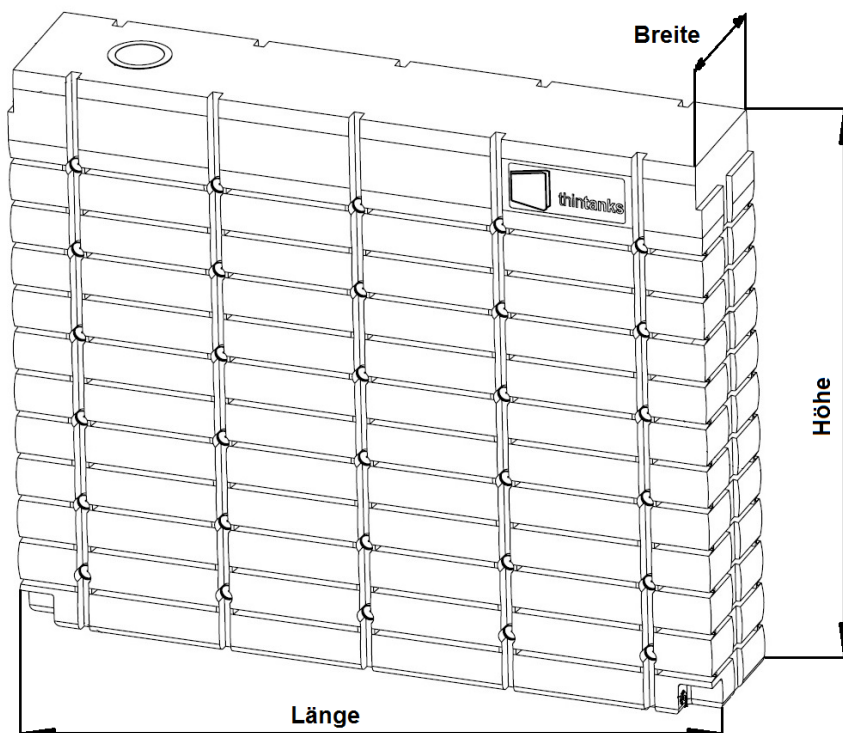
1. Oblast použití.....	3
2. Přehled objemu, rozměrů, hmotnosti v nenaloženém stavu.....	3
3. Rozsah dodávky	3
4. Montáž	4
4.1 Podklad / podlahová deska	4
4.2 Nástěnná montáž	4
4.3 Volně stojící montáž	5
4.4 Montáž přípojek	7
5. Montáž odběru vody	7
6. Montáž optimálních zástrček.....	7
7. Montáž květináčů ThinPots.....	8
8. Připojení více nádrží ThinTanks™.....	9
8.1 Montáž spojovací sady	9
9. Provoz a údržba	10
9.1 Proplachování vnitřku nádrže – odstranění vrstvy usazenin.....	10
10. Zimní ochrana.....	11



1. Oblast použití

Nádrž na dešťovou vodu značky ThinTanks™ je určena k uchovávání dešťové vody pro pozdější použití k zavlažování zahrady.

2. Přehled objemu, rozměrů, hmotnosti v nenaloženém stavu



DEUTSCH	ČEŠTINA
Breite	Šířka
Höhe	Výška
Länge	Délka

Objem	Délka	Výška	Šířka	Hmotnost
1 000 litrů	2395 mm	1975 mm	255 mm	96 kg
2 000 litrů	2395 mm	1975 mm	470 mm	112 kg

3. Rozsah dodávky

Standardní rozsah dodávky ThinTank 1000 L/2000 L zahrnuje následující komponenty:

- Nádrž na dešťovou vodu ThinTanks™ s předem sestaveným bočním přepadem včetně břitového těsnění DN50 a 2x přípojovací závit 1"
- Příslušenství v samostatné krabici obsahuje:
 - 1 x filtrační koš (samomontáž ve spojení: vstupní Ø 165 mm)
 - 2 x 1" šroubové zátky včetně těsnicího kroužku pro vlastní montáž
 - 1x imbusový šroubovák 17x177mm
 - 2 x nástěnný držák pro montáž na stěnu

Volitelné doplňkové příslušenství:

- Propojovací sada ThinTanks™ sestávající z 2 x 1" spojovacích kusů 2 x šneková svorka 0,5 m VC hadice
- 30 x záslepky (zátky pro uzavření průchodů)
- ThinPots jako sada 4 nebo 8 včetně adaptéru ThinPots pro dekoraci rostlin

Volitelný materiál dodá zákazník:

- materiál pro zhotovení základové desky
- sloupky pro volně stojící instalaci (70x70x2400 mm, případně 60x40x2400 mm, komerčně dostupné plotové sloupky)
- zavlažovací systémy pro kapací hadice, které se pokládají do konzol Thintanks™ a pro automatické zavlažování květináčů ThinPots, slouží také k upevnění květináčů ThinPots.

ThinPots (alternativní možnost upevnění pomocí tyčí, které dodá zákazník)

- sací čerpadlo pro 1" připojení
- externí vodovodní kohoutek (dostupný na trhu)

4. Montáž

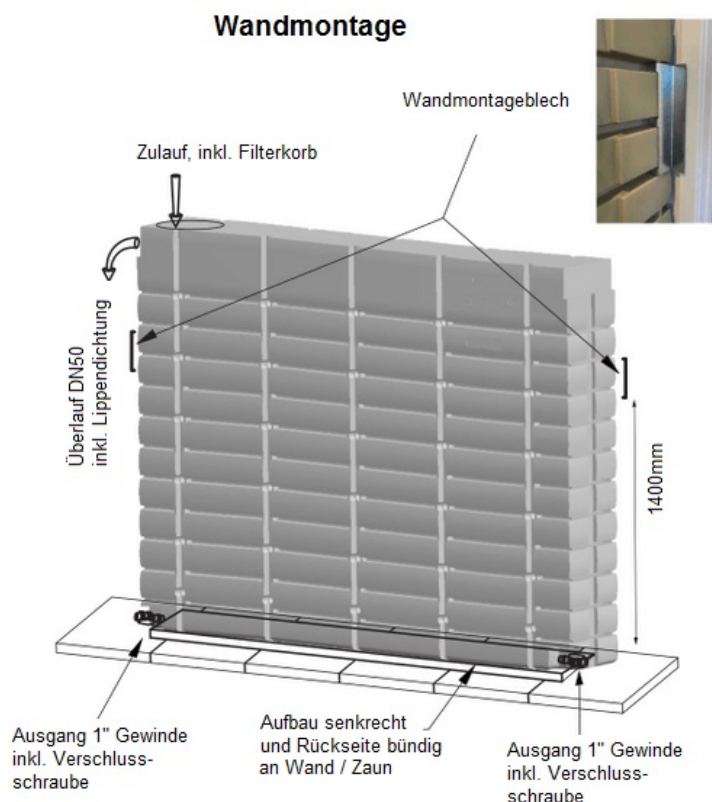
4.1 Podklad / podlahová deska

Je důležité, aby nádrže ThinTanks™ byly umístěny na pevném, stabilním a rovném podkladu, který se za mokra neusazuje ani nepohybuje. Podklad může být podélně mírně nakloněný (se spádem cca 1 %), na šířku musí být podklad rovný.

Vhodnou základovou desku lze vyrobit z betonu nebo dlažebních desek.

4.2 Nástěnná montáž

1. Na stávajícím chodníku před plotem nebo zdi musí být podklad vybudován tak, aby přední část nádrže byla svislá a zadní část nádrže byla v jedné rovině s plotem nebo zdí.
2. Nádrž se umístí na rovnou plochu a na obou koncích se připevní k plotu nebo ke zdi pomocí nástěnných konzol, které jsou součástí dodávky. Držáky umístěte asi 1400 mm nad zem. Nástěnné konzoly musí být připevněny ke stěně na obou koncích konzol pomocí vhodných šroubů a hmoždinek v závislosti na stavu stěny.
3. Nástěnné držáky jsou nutné k zajištění toho, aby nemohlo dojít k náhodnému převržení nádrže (nádrží) lidskou rukou.



DEUTSCH	ČEŠTINA
Wandmontage	Montáž na stěnu
Zulauf inkl. Filterkorb	Přívod vč. filtračního koše
Wandmontageblech	Deska pro montáž na stěnu
Überlauf DIN50 inkl. Lippendichtung	Přepad DIN50 vč. těsnění
Ausgang 1" Gewinde inkl. Verschlusschraube	Výstupní závit 1" včetně šroubovací zátky
Aufbau senkrecht und Rückseite bündig an Wand/Zaun	Svislá konstrukce a zadní strana v jedné rovině se zdí/plotem
Ausgang 1" Gewinde inkl. Verschlusschraube	Výstupní závit 1" včetně šroubovací zátky

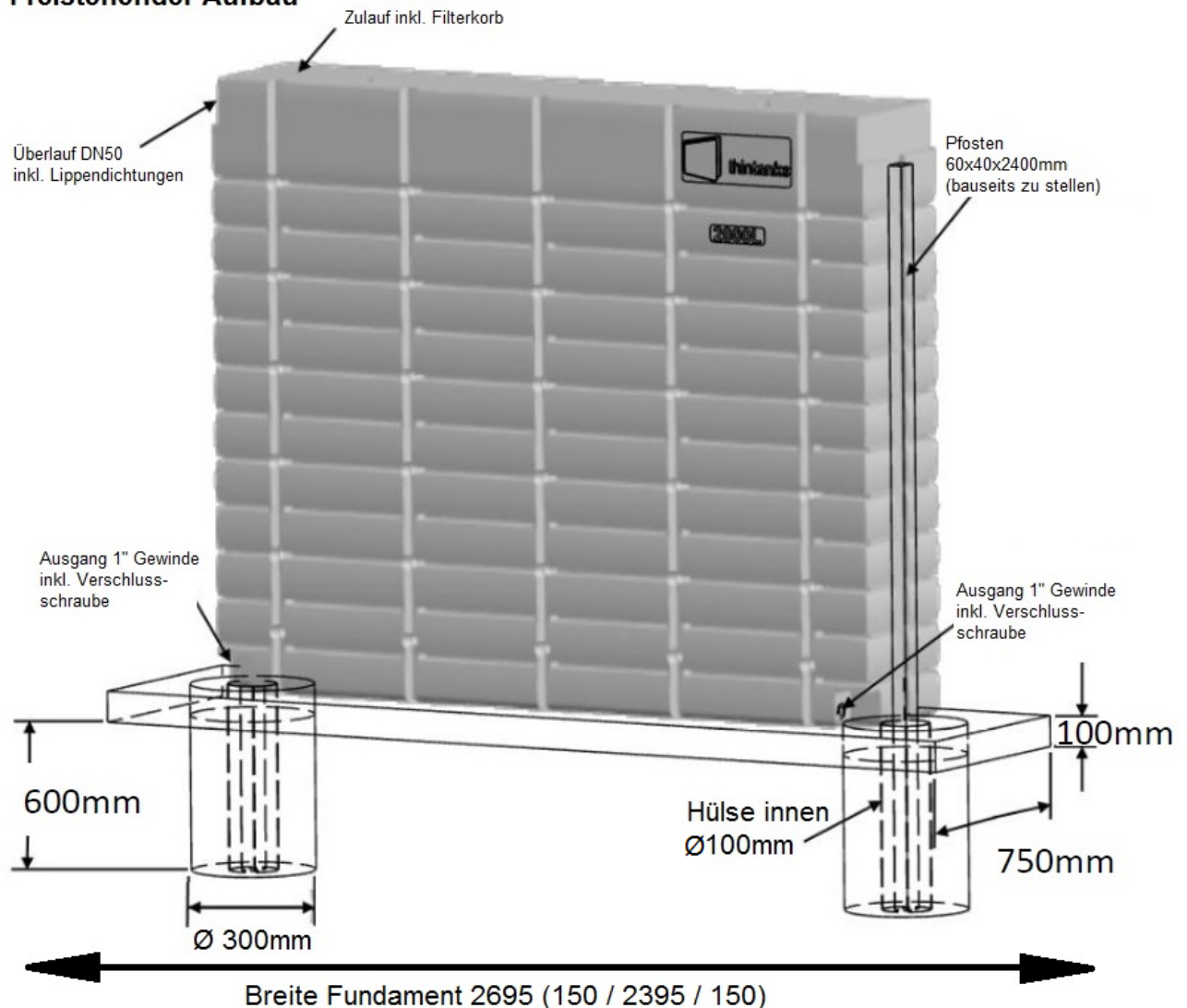
4.3 Volně stojící montáž

Pro volně stojící instalaci jsou zapotřebí 2 podpěrné sloupky o rozměrech 60 x 40 x 2400 mm a 2x objímky DN100 (KG / PVC nebo PP trubkový profil). Ty musí zajistit zákazník a nejsou součástí dodávky.

Pozor: V písčité půdě nemusí být doporučená velikost základů dostatečná. Poradte se s místním stavitelem plotů nebo stavebním inženýrem.

1. Vyznačte polohu opěrných pilířů a vykopejte základové díry o průměru 300 mm a hloubce 600 mm, na dno přidejte vrstvu štěrku jako drenáž.
2. Mezi základové otvory se položí betonová dlažba, případně lze betonový základ vylít.
3. Do základových otvorů se umístí objímky pro podpěrné sloupky a zvenku se vybetonují.
4. Po vytvrzení betonu se nádrž na dešťovou vodu umístí na dlažební kostky / betonový základ a umístí se sloupky. Nakonec se kolem sloupků vylije beton, aby se upevnily na místě.

Freistehender Aufbau



DEUTSCH	ČEŠTINA
Freistehende Aufbau	Samostatná konstrukce
Zulauf inkl. Filterkorb	Přívod vč. filtračního koše
Überlauf DN50 inkl. Lippendichtungen	Přepad DN50 vč. těsnění
Pfosten 60x40x2400mm (bauseits zu stellen)	Sloupek 60x40x2400 mm (bude poskytnut na místě)
Ausgang 1" Gewinde inkl. Verschlusschraube	Výstupní závit 1" včetně šroubovací zátky
Ausgang 1" Gewinde inkl. Verschlusschraube	Výstupní závit 1" včetně šroubovací zátky
600mm	600 mm
Durchmesser 300mm	Průměr 300 mm
Hülse innen	Vnitřní pouzdro
Durchmesser 100mm	Průměr 100 mm
100mm	100 mm
750mm	750 mm
Breite Fundament 2695(150/2395/150)	Široký základ 2695(150/2395/150)

4.4 Montáž přípojek

Předmontovaný filtrační koš pro hrubé čištění vypouštěné dešťové vody je z výroby umístěn na horní části nádrže. Nad tímto filtrem může být umístěno odtokové potrubí. Pokud hrozí nebezpečí mrazu, je třeba zajistit, aby bylo možné oddělit přívodní potrubí od nádrže na dešťovou vodu.

Odtokové přípojky 1" jsou umístěny dole na obou předních stranách. Jsou ještě z výroby uzavřené a lze je snadno otevřít pomocí vrtačky. K uzavření přípojek je součástí dodávky šroubovací zátka (šestihran 17 mm) včetně O kroužku.

Přepad je umístěn uprostřed na straně nádrže ve vzdálenosti 80 mm od horního okraje s předmontovaným těsněním DN50. Přepad zde může být připojen ve formě hadice nebo trubky z běžně dostupných materiálů.

5. Montáž odběru vody

Nádrž ThinTank je z výroby vybavena 1" závitovou přípojkou a namontovanou šroubovací zátkou na obou spodních stranách nádrže. Pro odběr vody lze připojit obě strany. Případný odběr vody lze realizovat například pomocí sacího čerpadla. Díky přirozenému hydraulickému tlaku je také možné propojit vodovodní potrubí s vodovodním kohoutkem. Pro instalaci květináčů ThinPots se doporučuje položit kapkovou závlahu.

Chcete-li připojit příslušný vodovodní kohoutek, uvolněte víčko na požadované straně pomocí inbusového klíče (šestihran 17 mm). Příslušné příslušenství lze nyní připojit do 1" závitové přípojky. **(Tip: Pro snadnější instalaci spojovacích dílů s vnějším šestihranem se doporučuje připojit je před konečným umístěním nádrží).**



DEUTSCH	ČEŠTINA
ThinPot connector	Konektor ThinPot

6. Montáž optimálních zástrček

Zátky lze objednat v příslušné barvě pro uzavření průchodů stát se. Zástrčky se používají pouze pro ochranu soukromí a nemají žádný technický účinek. Při instalaci lze zátky zasunout do otvorů ručně nebo pomocí a být pečlivě zatlučen jako šídlo.

7. Montáž květináčů ThinPots

Dekoratивní květináče ThinPots lze pomocí dodaných adaptérů namontovat na libovolnou stranu nádrže. Doporučujeme je připojit k zavlažovacímu potrubí (k dostání v zahradnických centrech).

Adaptér ThinPot se vloží do odtokového otvoru. Otvor háčku se otevře nahoru a vodorovně umístí.



Tento hák lze použít k vytvoření závěsu pro květináče ThinPots s tyčí (13 mm / 1/2") nebo s hadicí pro kapkovou závlahu (13 mm / 1/2"). Květináče ThinPot mají v zadní části otvor pro uložení kapkové závlahy. Při montáži se květináče ThinPots zavěšují na hadici nebo alternativní tyč.

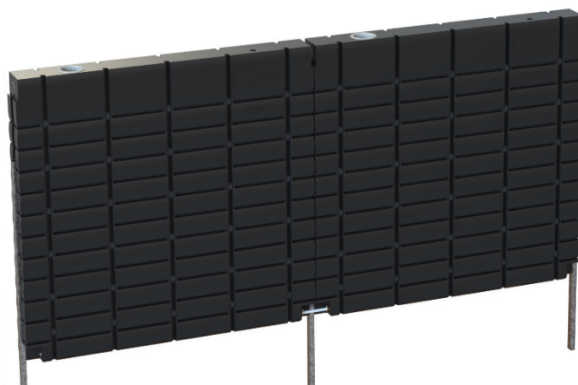


Obrázek: Montáž květináčů ThinPot a možnosti připojení pro systém kapkové závlahy

DEUTSCH	ČEŠTINA
1. Öffnung zur Durchführung der Tropfbewässerung	1. Otvor k realizaci systému kapkové závlahy
2. ThinPots-Adapter (Haken zur Befestigung der Stange oder PVC-Wasserschlauch (13mm))	2. Adaptér ThinPots (háček pro připevnění tyče nebo vodní hadice z PVC (13 mm))

8. Připojení více nádrží ThinTanks™

Nádrže ThinTanks™ jsou optimálně vhodné pro připojení několika nádrží, například jako plotový prvek nebo zástěna pro soukromí. Doporučuje se volně stojící konstrukce. Nádrže mohou být usazeny přímo z obou stran do opěrného sloupku.



Pro instalaci s montáží na stěnu musí být kvůli nástěnnému držáku dodržena vzdálenost mezi nádržemi přibližně 10 cm.

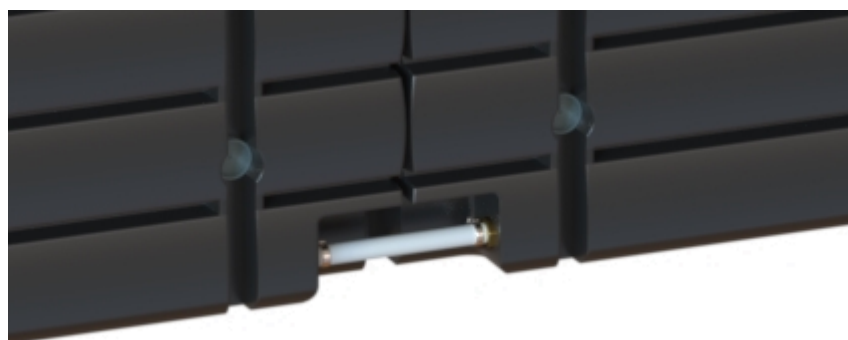
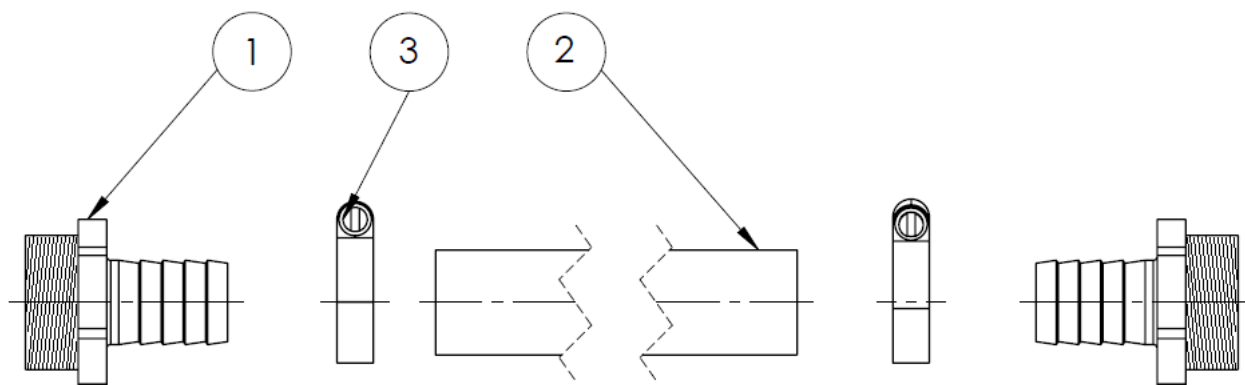


8.1 Montáž spojovací sady

Součástí dodávky spojovací sady (VT.0000.0010) jsou následující komponenty:

- 2x vývod DN19-G1" (1)
- 0,5 m PVC hadice DN19 průhledná (2)
- 2x svorka šnekového závitu D16-27 (3)

1. Chcete-li nádrže připojit, odstraňte šroubovou zátku na příslušné straně nádrže. (inbusový klíč 17 mm) je odstraněn
2. Připevněte spojovací díl (1) k oběma přípojkám (tip: pro lepší utěsnění se doporučuje montáž s těsnicí páskou)
3. Umístěte obě nádrže tak, aby bylo možné určit vzdálenost obou přípojek. Zkraťte hadici z PVC (2) na požadovanou délku.
4. Obě hadicové svorky (3) nasadte na PVC hadici (2) a konce hadice nasadte na spojovací díl (1) (tip: mírné zahřátí PVC hadice usnadní její nasunutí na hrdlo).
5. Utáhněte hadicové svorky (3) na obou koncích.



Příklad montáže

9. Provoz a údržba

Nádrž na dešťovou vodu ThinTank™ je při správné instalaci velmi nenáročná na údržbu.

Typické požadavky na údržbu zahrnují:

- Čištění vložek filtru každých 3-6 měsíců nebo v závislosti na množství nečistot
- Odstraňování zbytků listů ze střech a okapů jednou za 3-6 měsíců
- Kontrola základů z hlediska nahromaděné vody
- Odstraňování vrstvy sedimentu na dně nádrže přibližně každé 2 roky

9.1 Proplachování vnitřku nádrže – odstranění vrstvy usazenin

Přibližně každé dva roky je třeba nádrž na dešťovou vodu vypláchnout, aby se odstranila vrstva usazenin na dně. Je to nutné, aby nedošlo k ucpání vodovodních přípojek. Chcete-li vypláchnout nádrž na dešťovou vodu, vyjměte filtrační koš z přívodu. Vyprázdněte filtrační koš a vypláchněte jej čistou vodou.

Připojené příslušenství pro odběr vody musí být odpojeno, aby voda mohla bez překážek odtékat. Použijte vysokotlaký čistič. Nad přívodem vyčistěte dno nádrže, abyste odstranili usazeniny.

Po vypuštění usazenin a nečistot znovu připojte přípojky ve spodní části a nasadte košový filtr zpět nahoru.

10. Zimní ochrana

Nadzemní nádrž na dešťovou vodu musí být chráněna před nebezpečím mrazu. Za tímto účelem je třeba nádrž na dešťovou vodu zcela vyprázdnit před příchodem mrazů. Za tímto účelem odpojte připojené příslušenství pro odvádění vody, aby mohla dešťová voda odtékat. Zajistěte při tom odpovídající ochranu základu. Možná bude nutné odvést dešťovou vodu pryč. Po celou dobu mrazů mějte odpojené přívodní potrubí od nádrže na dešťovou vodu, abyste zabránili dalšímu naplnění. Odtokové přípojky musí zůstat rovněž otevřené.

Vložku filtračního síta je třeba skladovat na místě chráněném před mrazem. Jakmile skončí období mrazů, lze přívodní a odběrné přípojky znovu připojit.



Upozornění: Záruční nároky na poškození mrazem jsou vyloučeny.

